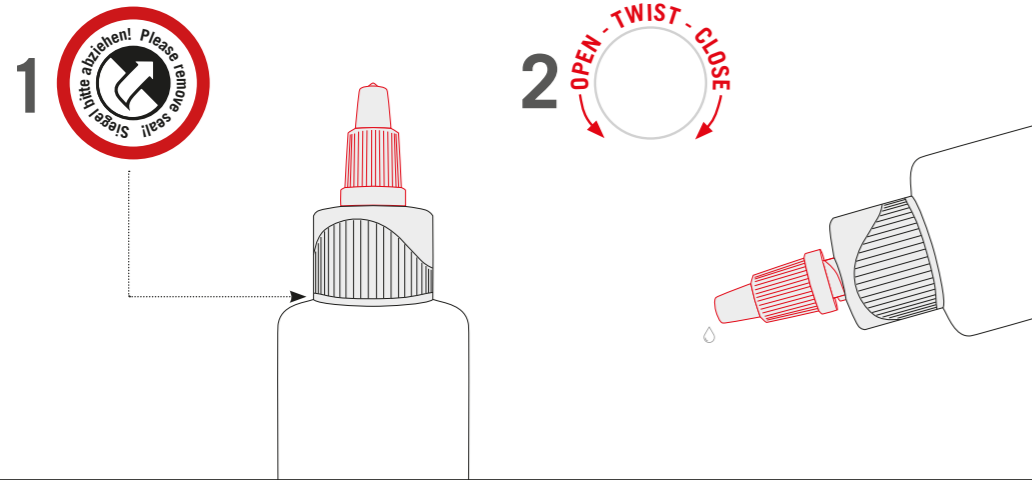


Twist-lock

- ! Tutti i flaconi sono dotati di un pratico sistema di chiusura „twist-lock“.
- Per prima cosa togliere il sigillo. Il tappo può essere aperto e chiuso con una sola mano. Per questo è possibile un dosaggio goccia per goccia del liquido.



Downloads

IFU, schede tecniche, schede di sicurezza etc. sono disponibili per il download in diverse lingue sul nostro sito web: www.jensendental.de



Support

General requests:
Si prega di contattare
FORNITURE DENTALI CASOTTO
Technical support:
support@jensendental.de



Importatore in Italia:
FORNITURE DENTALI CASOTTO DI
CAPUZZO ENRICO & C. SNC
Via C.Anconitano, 10 - 35124 Padova

Tel: 049 8805239
Whatsapp: 349 721773
forniturecasotto@gmail.com

Vendite e assistenza tecnica in Europa:
Jensen GmbH
Gustav-Werner-Straße 1
72555 Metzingen, Germany
+49 7123 92260
info@jensendental.de
support@jensendental.de
www.jensendental.de



PRETTY
COOL!

QUICK START GUIDE

italiano



Per un buon inizio.

 **JENSEN**
DENTAL

InSync[®] ZR

Ceramica per stratificazione

ZrO₂

Li-Di

Ti



Tabelle di cottura

Le seguenti temperature di cottura sono valori di riferimento e possono variare a seconda del tipo di forno. Le informazioni sui grafici di cottura sono presenti nel capitolo 1.8 Si consiglia durante l'ultima cottura (cottura glaze e stain), ove consentito, di effettuare un raffreddamento lento di sei minuti per raggiungere la temperatura di stand-by.

Tabella cotture per restauri in ZrO₂

	Temp. iniziale [°C]	Tempo di asciug. [min]	Tempo di chius. [min]	Inizio vuoto [°C]	Incr. term. [°C/min]	Temperat. finale [°C]	Fine vuoto [°C]	Tempo di mantenim. [min]	Tempo di apert. [min]
1. Cottura Liner*	450	6	2	450	60	970	970	1	1
2. Cottura Liner*	450	6	2	450	60	960	960	1	1
Cottura Core Dentin*	450	4	2	450	40	810	810	1	1
1. Cottura Dentin	450	4	2	450	40	765	765	1	1
2. Cottura Dentin	450	4	2	450	40	760	760	1	1
Correction**	450	4	2	450	45	700	700	1	1
Cottura Glaze I senza mat. glaze	450	4	---	---	45	755	---	1	1
Cottura Glaze I con mat. glaze	450	3	4	580	45	720	720	1	1

* Non adatto per l'utilizzo su disilicato di litio. | ** Cottura di correzione con masse di correzione.

Cottura MiYO Color (Tecnica Ibrida)

	Temp. iniziale [°C]	Tempo di asciug. [min]	Tempo di chius. [min]	Incr. term. [°C/min]	Tempo di mantenim. 1 [s]	Inizio vuoto [°C]	Temperat. finale [°C]	Fine vuoto [°C]	Tempo di mantenim. 2 [s]	Tempo di apert. [min]
ZrO₂	400 - 450	3	4	45	30 - 45	580	720	720	30 - 60	1
Disilicato di litio	400 - 450	3	4	45	30 - 45	580	710	710	30 - 60	1

Tabella cotture per restauri in disilicato di litio

	Temperatura iniziale [°C]	Tempo di asciugatura [min]	Tempo di chiusura [min]	Inizio vuoto [°C]	Incremento termico [°C/min]	Temperatura finale [°C]	Fine vuoto [°C]	Tempo di mantenim. [min]	Tempo di apertura [min]
1. Cottura Dentin	450	4	2	450	40	765	765	1	1
2. Cottura Dentin	450	4	2	450	40	760	760	1	1
Correction**	450	4	2	450	45	700	700	1	1
Cott. Glaze I senza mat. glaze	450	4	---	---	45	755	---	1	1
Cott. Glaze I con mat. glaze	450	3	4	580	45	710	710	1	1

Tabella cotture per restauri in titanio

	Temperatura iniziale [°C]	Tempo di asciugatura [min]	Tempo di chiusura [min]	Inizio vuoto [°C]	Incremento termico [°C/min]	Temperatura finale [°C]	Fine vuoto [°C]	Tempo di mantenim. [min]	Tempo di apertura [min]
Cottura Opaque*	450	4	2	450	55	800	800	2	1
1. Cottura Dentin	450	4	2	450	45	760	760	1	1
2. Cottura Dentin	450	4	2	450	45	750	750	1	1
Correction**	450	4	2	450	45	700	700	1	1
Cott. Glaze I senza mat. glaze	450	4	---	---	45	735	---	1	1
Cott. Glaze I con mat. glaze	450	3	4	580	45	720	720	1	1

* Non adatto per l'utilizzo su disilicato di litio. | ** Cottura di correzione con masse di correzione.



Tabella di combinazione colori

Colori	A1	A2	A3	A3,5	A4	B1	B2	B3	B4	C1	C2	C3	C4	D2	D3	D4
Liner	1	2	2	2	4	1	1	2	2	1	3	3	4	1	5	5
Titan Opaquer	A1	A2	A3	A3,5	A4	B1	B2	B3	B4	C1	C2	C3	C4	D2	D3	D4
Core Dentin	CD2	CD6	CD6	CD3	CD5	CD6	CD6	CD3 CD5 ¹⁾	CD5	CD2	CD4	CD5	CD5	CD4	CD5	CD5
Opaque Dentin	A1	A2	A3	A3,5	A4	B1	B2	B3	B4	C1	C2	C3	C4	D2	D3	D4
Dentin	A1	A2	A3	A3,5	A4	B1	B2	B3	B4	C1	C2	C3	C4	D2	D3	D4
Enamel	LIGHT YELLOW	YELLOW	YELLOW	DARK ORANGE	DARK ORANGE	LIGHT YELLOW	YELLOW	ORANGE	DARK ORANGE	YELLOW	YELLOW	ORANGE	DARK ORANGE	LIGHT YELLOW	YELLOW	ORANGE
Enamel²⁾	57	57	58	59	59	57	58	58	59	58	59	59	59	59	59	59

1) CD3 | CD5 in rapporto 50:50 | 2) Le masse Enamel 57-59 sono usate in combinazione con Core Dentin.